




08

Pilot devices



Compact range Pilot devices

อุปกรณ์ควบคุมหน้าตู้ รุ่น Compact

สินค้า	รายละเอียด	คอนแทกบล็อก	สี	ชื่อรุ่น	รหัสสินค้า	ราคา/หน่วย (บาท)
สวิตช์ปุ่มกด Pushbuttons switch 	หัวเรียม, กดแล้วเด็งกลับ	1NO	ดำ	CP1-10B-10	1SFA619100R1016	204
	หัวเรียม, กดแล้วเด็งกลับ	1NO	เขียว	CP1 10G-10	1SFA619100R1012	204
	หัวเรียม, กดแล้วเด็งกลับ	1NC	แดง	CP1-10R-01	1SFA619100R1041	204
	หัวเรียม, กดแล้วเด็งกลับ	1NO + 1 NC	แดง	CP1-10R-11	1SFA619100R1071	231
	หัวเรียม, กดแล้วเด็งกลับ	1NO + 1 NC	เขียว	CP1 10G-11	1SFA619100R1072	231
	หัวเรียม, กดแล้วเด็งกลับ	1NO + 1 NC	เหลือง	CP1-10Y-11	1SFA619100R1073	231
	หัวเรียม, กดแล้วเด็งกลับ	1NO + 1 NC	น้ำเงิน	CP1-10L-11	1SFA619100R1074	231
	หัวเรียม, กดแล้วเด็งกลับ	1NO + 1 NC	ขาว	CP1-10W-11	1SFA619100R1075	231
	หัวเรียม, กดแล้วเด็งกลับ	1NO + 1 NC	ดำ	CP1-10B-11	1SFA619100R1076	231
สวิตช์ปุ่มกดแบบมีแสง Illuminated pushbuttons switch (with LED) 	หัวเรียม, กดแล้วเด็งกลับ ไฟเลี้ยง 24VAC/DC	1NC	แดง	CP1-11R-01	1SFA619100R1141	384
	หัวเรียม, กดแล้วเด็งกลับ ไฟเลี้ยง 24VAC/DC	1NO	แดง	CP1-11R-10	1SFA619100R1111	384
	หัวเรียม, กดแล้วเด็งกลับ ไฟเลี้ยง 24VAC/DC	1NO	เขียว	CP1-11G-10	1SFA619100R1112	384
	หัวเรียม, กดแล้วเด็งกลับ ไฟเลี้ยง 24VAC/DC	1NO	เหลือง	CP1-11Y-10	1SFA619100R1113	384
	หัวเรียม, กดแล้วเด็งกลับ ไฟเลี้ยง 220VAC/DC	1NC	แดง	CP1-13R-01	1SFA619100R1341	384
	หัวเรียม, กดแล้วเด็งกลับ ไฟเลี้ยง 220VAC/DC	1NO	แดง	CP1-13R-10	1SFA619100R1311	384
	หัวเรียม, กดแล้วเด็งกลับ ไฟเลี้ยง 220VAC/DC	1NO	เขียว	CP1-13G-10	1SFA619100R1312	384
	หัวเรียม, กดแล้วเด็งกลับ ไฟเลี้ยง 220VAC/DC	1NO	เหลือง	CP1-13Y-10	1SFA619100R1313	384
	สวิตช์เลือกตำแหน่ง Selector switch 	2 ตำแหน่ง, บิดค้าง	1NO	ดำ	C2SS2-10B-10	1SFA619201R1016
2 ตำแหน่ง, บิดค้าง		1NO + 1 NC	ดำ	C2SS2-10B-11	1SFA619201R1076	313
3 ตำแหน่ง, บิดค้าง		1NO + 1 NC	ดำ	C3SS1-10B-11	1SFA619210R1076	313
3 ตำแหน่ง, บิดค้าง		2NO	ดำ	C3SS1-10B-20	1SFA619210R1026	282
สวิตช์ฉุกเฉิน Emergency stop 40 mm 	หมุนปลดล็อก 40 mm	2 NC	แดง	CE4T-10R-02	1SFA619550R1051	502
	หมุนปลดล็อก 40 mm	1NO + 1 NC	แดง	CE4T-10R-11	1SFA619550R1071	502
	กุญแจปลดล็อก 40 mm (มีกุญแจให้)	2 NC	แดง	CE4K1-10R-02	1SFA619552R1051	671
	กุญแจปลดล็อก 40 mm (มีกุญแจให้)	1NO + 1 NC	แดง	CE4K1-10R-11	1SFA619552R1071	671
ไฟล๊อคแอมป์ Pilot lamp (with LED) 	ไฟล๊อคแอมป์ ไฟเลี้ยง 24VAC/DC		แดง	CL2-502R	1SFA619403R5021	268
	ไฟล๊อคแอมป์ ไฟเลี้ยง 24VAC/DC		เขียว	CL2-502G	1SFA619403R5022	268
	ไฟล๊อคแอมป์ ไฟเลี้ยง 24VAC/DC		เหลือง	CL2-502Y	1SFA619403R5023	268
	ไฟล๊อคแอมป์ ไฟเลี้ยง 24VAC/DC		น้ำเงิน	CL2-502L	1SFA619403R5024	268
	ไฟล๊อคแอมป์ ไฟเลี้ยง 24VAC/DC		ใส	CL2-502C	1SFA619403R5028	369
	ไฟล๊อคแอมป์ ไฟเลี้ยง 230VAC		แดง	CL2-523R	1SFA619403R5231	268
	ไฟล๊อคแอมป์ ไฟเลี้ยง 230VAC		เขียว	CL2-523G	1SFA619403R5232	268
	ไฟล๊อคแอมป์ ไฟเลี้ยง 230VAC		เหลือง	CL2-523Y	1SFA619403R5233	268
	ไฟล๊อคแอมป์ ไฟเลี้ยง 230VAC		น้ำเงิน	CL2-523L	1SFA619403R5234	268
	ไฟล๊อคแอมป์ ไฟเลี้ยง 230VAC		ใส	CL2-523C	1SFA619403R5238	369

Modular range Pilot devices

อุปกรณ์ควบคุมหน้าตู้ รุ่น Modular

สินค้า	รายละเอียด	สี	ชื่อรุ่น	รหัสสินค้า	ราคา/หน่วย (บาท)
ส่วนประกอบแบบแยกส่วน ส่วนคอนแทกบล็อกและตัวยึด Block & Holder	คอนแทกบล็อก 1NO		MCB-10	1SFA611610R1001	200
	คอนแทกบล็อก 1NC		MCB-01	1SFA611610R1010	200
	ตัวยึดสำหรับ 3 คอนแทกบล็อกกับส่วนหัว		MCBH-00	1SFA611605R1100	110
	คอนแทกบล็อก 1NO พร้อมตัวยึด		MCBH-10	1SFA611605R1101	310
	คอนแทกบล็อก 1NC พร้อมตัวยึด		MCBH-01	1SFA611605R1110	310
	คอนแทกบล็อก 2NO พร้อมตัวยึด		MCBH-20	1SFA611605R1102	510
	คอนแทกบล็อก 2NC พร้อมตัวยึด		MCBH-02	1SFA611605R1120	510
	คอนแทกบล็อก 1NO+1NC พร้อมตัวยึด		MCBH-11	1SFA611605R1111	510
ส่วนประกอบแบบแยกส่วน ส่วนหัว Operator	หัวไฟลือกแลมปี	แดง	ML1-100R	1SFA611400R1001	250
	หัวไฟลือกแลมปี	เขียว	ML1-100G	1SFA611400R1002	250
	หัวไฟลือกแลมปี	เหลือง	ML1-100Y	1SFA611400R1003	250
	หัวไฟลือกแลมปี	น้ำเงิน	ML1-100L	1SFA611400R1004	250
	หัวไฟลือกแลมปี	ใส	ML1-100C	1SFA611400R1008	250
	หัวปุ่มกดแบบเรียบ, กดเด็งกลับ แบบไม่มีแลมปี	แดง	MP1-10R	1SFA611100R1001	220
	หัวปุ่มกดแบบเรียบ, กดเด็งกลับ แบบไม่มีแลมปี	เขียว	MP1-10G	1SFA611100R1002	220
	หัวปุ่มกดแบบเรียบ, กดเด็งกลับ แบบไม่มีแลมปี	เหลือง	MP1-10Y	1SFA611100R1003	220
	หัวปุ่มกดแบบเรียบ, กดเด็งกลับ แบบไม่มีแลมปี	น้ำเงิน	MP1-10L	1SFA611100R1004	220
	หัวปุ่มกดแบบเรียบ, กดเด็งกลับ แบบไม่มีแลมปี	ขาว	MP1-10W	1SFA611100R1005	220
	หัวปุ่มกดแบบเรียบ, กดเด็งกลับ แบบไม่มีแลมปี	ดำ	MP1-10B	1SFA611100R1006	220
	หัวปุ่มกดแบบเรียบ, กดค้าง แบบไม่มีแลมปี	แดง	MP2-10R	1SFA611101R1001	540
	หัวปุ่มกดแบบเรียบ, กดค้าง แบบไม่มีแลมปี	เขียว	MP2-10G	1SFA611101R1002	540
	หัวปุ่มกดแบบเรียบ, กดค้าง แบบไม่มีแลมปี	เหลือง	MP2-10Y	1SFA611101R1003	540
	หัวปุ่มกดแบบเรียบ, กดค้าง แบบไม่มีแลมปี	น้ำเงิน	MP2-10L	1SFA611101R1004	540
	หัวปุ่มกดแบบเรียบ, กดค้าง แบบไม่มีแลมปี	ขาว	MP2-10W	1SFA611101R1005	540
	หัวปุ่มกดแบบเรียบ, กดค้าง แบบไม่มีแลมปี	ดำ	MP2-10B	1SFA611101R1006	540
	หัวปุ่มกดแบบนูน, กดเด็งกลับ แบบไม่มีแลมปี	แดง	MP3-10R	1SFA611102R1001	340
	หัวปุ่มกดแบบนูน, กดเด็งกลับ แบบไม่มีแลมปี	เขียว	MP3-10G	1SFA611102R1002	340
	หัวปุ่มกดแบบนูน, กดเด็งกลับ แบบไม่มีแลมปี	ดำ	MPM1-10B	1SFA611124R1006	810
	หัวปุ่มกดแบบนูน, กดเด็งกลับ แบบไม่มีแลมปี	เขียว	MPM1-10G	1SFA611124R1002	810
	หัวปุ่มกดแบบนูน, กดเด็งกลับ แบบไม่มีแลมปี	แดง	MPM1-10R	1SFA611124R1001	810
	หัวปุ่มกดแบบเรียบ, กดเด็งกลับ แบบใส่แลมปีได้	แดง	MP1-11R	1SFA611100R1101	470
	หัวปุ่มกดแบบเรียบ, กดเด็งกลับ แบบใส่แลมปีได้	เขียว	MP1-11G	1SFA611100R1102	470
	หัวปุ่มกดแบบเรียบ, กดเด็งกลับ แบบใส่แลมปีได้	เหลือง	MP1-11Y	1SFA611100R1103	470
	หัวปุ่มกดแบบเรียบ, กดเด็งกลับ แบบใส่แลมปีได้	น้ำเงิน	MP1-11L	1SFA611100R1104	470
	หัวปุ่มกดแบบเรียบ, กดเด็งกลับ แบบใส่แลมปีได้	ใส	MP1-11C	1SFA611100R1108	470
	หัวปุ่มกดแบบเรียบ, กดค้าง แบบใส่แลมปีได้	แดง	MP2-11R	1SFA611101R1101	790
	หัวปุ่มกดแบบเรียบ, กดค้าง แบบใส่แลมปีได้	เขียว	MP2-11G	1SFA611101R1102	790
	หัวปุ่มกดแบบเรียบ, กดค้าง แบบใส่แลมปีได้	เหลือง	MP2-11Y	1SFA611101R1103	790
	หัวปุ่มกดแบบเรียบ, กดค้าง แบบใส่แลมปีได้	น้ำเงิน	MP2-11L	1SFA611101R1104	790
	หัวปุ่มกดแบบเรียบ, กดค้าง แบบใส่แลมปีได้	ใส	MP2-11C	1SFA611101R1108	790
	หัวปุ่มกดแบบนูน, ด้านบนหัวเรียบ	เขียว			
	ด้านล่างหัวนูน, กดเด็งกลับ, แบบไม่มีแลมปี	แดง			
	หัวสวิทช์โยก, 2 ตำแหน่ง, โยกค้าง	ดำ	MTS1-10B	1SFA611300R1006	730
หัวสวิทช์ฉุกเฉิน, ตั้งปลดล๊อค 40 mm แบบไม่มีแลมปี	แดง	MPEP4-10R	1SFA611524R1001	810	
หัวสวิทช์ฉุกเฉิน, หมุนปลดล๊อค 30 mm แบบไม่มีแลมปี	แดง	MPET3-10R	1SFA611520R1001	810	
หัวสวิทช์ฉุกเฉิน, หมุนปลดล๊อค 40 mm แบบไม่มีแลมปี	แดง	MPET4-10R	1SFA611523R1001	810	
หัวสวิทช์ฉุกเฉิน, โยกฉุกเฉินปลดล๊อค 40 mm	แดง	MPEK4-11R	1SFA611525R1101	1630	
หัวสวิทช์ฉุกเฉิน, หมุนปลดล๊อค 40 mm แบบใส่แลมปีได้	แดง	MPMT3-11R	1SFA611510R1101	950	
หัวสวิทช์ฉุกเฉิน, ตั้งปลดล๊อค 40 mm แบบใส่แลมปีได้	แดง	MPMP3-11R	1SFA611511R1101	950	

Modular range Pilot devices

อุปกรณ์ควบคุมหน้าตู้ รุ่น Modular

สินค้า	รายละเอียด	สี	ชื่อรุ่น	รหัสสินค้า	ราคา/หน่วย (บาท)
ส่วนประกอบแบบแยกส่วน ส่วนหัว Operator	หัวซีเลคเตอร์ 2 ตำแหน่ง, ปิดค้าง	ดำ	M2SS2-10B	1SFA611201R1006	530
	หัวซีเลคเตอร์ 2 ตำแหน่ง, ปิดเด็งกลับจาก C มา B	ดำ	M2SS3-10B	1SFA611202R1006	650
	หัวซีเลคเตอร์ 3 ตำแหน่ง, ปิดค้าง	ดำ	M3SS1-10B	1SFA611210R1006	530
	หัวซีเลคเตอร์ 3 ตำแหน่ง, ปิดเด็งกลับตำแหน่ง B	ดำ	M3SS2-10B	1SFA611211R1006	530
	หัวซีเลคเตอร์ 3 ตำแหน่ง, ปิดค้าง A ปิดเด็งกลับ C มา B	ดำ	M3SS3-10B	1SFA611212R1006	650
	หัวซีเลคเตอร์ 2 ตำแหน่ง, ด้านยาว ปิดค้าง	ดำ	M2SS5-10B	1SFA611204R1006	640
	หัวซีเลคเตอร์ 2 ตำแหน่ง, ด้านยาว ปิดค้างกลับจาก C มา B	ดำ	M2SS6-10B	1SFA611205R1006	770
	หัวซีเลคเตอร์ 3 ตำแหน่ง, ด้านยาว ปิดค้าง	ดำ	M3SS4-10B	1SFA611213R1006	640
	หัวซีเลคเตอร์ 3 ตำแหน่ง, ด้านยาว ปิดเด็งกลับตำแหน่ง B	ดำ	M3SS5-10B	1SFA611214R1006	640
	หัวซีเลคเตอร์แบบกุกุญแจ 2 ตำแหน่ง, ปิดค้าง, ดึงกุกุญแจตำแหน่ง B&C	-	M2SSK1-101	1SFA611280R1001	1,360
	หัวซีเลคเตอร์แบบกุกุญแจ 2 ตำแหน่ง, ปิดค้าง, ดึงกุกุญแจตำแหน่ง B	-	M2SSK2-101	1SFA611281R1001	1,360
	หัวซีเลคเตอร์แบบกุกุญแจ 3 ตำแหน่ง, ปิดค้าง, ดึงกุกุญแจตำแหน่ง B	-	M3SSK2-101	1SFA611284R1001	1,390
	หัวซีเลคเตอร์ 2 ตำแหน่ง, ปิดค้าง แบบใส่แลมปีได้	แดง	M2SS2-11R	1SFA611201R1101	880
	หัวซีเลคเตอร์ 2 ตำแหน่ง, ปิดค้าง แบบใส่แลมปีได้	เขียว	M2SS2-11G	1SFA611201R1102	880
	หัวซีเลคเตอร์ 2 ตำแหน่ง, ปิดค้าง แบบใส่แลมปีได้	เหลือง	M2SS2-11Y	1SFA611201R1103	880
	หัวซีเลคเตอร์ 2 ตำแหน่ง, ปิดค้าง แบบใส่แลมปีได้	น้ำเงิน	M2SS2-11L	1SFA611201R1104	880
	หัวซีเลคเตอร์ 3 ตำแหน่ง, ปิดค้าง แบบใส่แลมปีได้	แดง	M3SS1-11R	1SFA611210R1101	880
	หัวซีเลคเตอร์ 3 ตำแหน่ง, ปิดค้าง แบบใส่แลมปีได้	เขียว	M3SS1-11G	1SFA611210R1102	880
	หัวซีเลคเตอร์ 3 ตำแหน่ง, ปิดค้าง แบบใส่แลมปีได้	เหลือง	M3SS1-11Y	1SFA611210R1103	880
	หัวซีเลคเตอร์ 3 ตำแหน่ง, ปิดค้าง แบบใส่แลมปีได้	น้ำเงิน	M3SS1-11L	1SFA611210R1104	880
	LED บล็อก แบบติดฝาตู้ ไฟเลี้ยง 24VAC/DC	แดง	MLBL-01R	1SFA611621R1011	510
	LED บล็อก แบบติดฝาตู้ ไฟเลี้ยง 24VAC/DC	เขียว	MLBL-01G	1SFA611621R1012	510
	LED บล็อก แบบติดฝาตู้ ไฟเลี้ยง 24VAC/DC	เหลือง	MLBL-01Y	1SFA611621R1013	510
	LED บล็อก แบบติดฝาตู้ ไฟเลี้ยง 24VAC/DC	น้ำเงิน	MLBL-01L	1SFA611621R1014	510
	LED บล็อก แบบติดฝาตู้ ไฟเลี้ยง 24VAC/DC	ขาว	MLBL-01W	1SFA611621R1015	510
LED บล็อก แบบติดฝาตู้ ไฟเลี้ยง 110-130VAC/DC	แดง	MLBL-04R	1SFA611621R1041	510	
LED บล็อก แบบติดฝาตู้ ไฟเลี้ยง 110-130VAC/DC	เขียว	MLBL-04G	1SFA611621R1042	510	
LED บล็อก แบบติดฝาตู้ ไฟเลี้ยง 110-130VAC/DC	เหลือง	MLBL-04Y	1SFA611621R1043	510	
LED บล็อก แบบติดฝาตู้ ไฟเลี้ยง 110-130VAC/DC	น้ำเงิน	MLBL-04L	1SFA611621R1044	510	
LED บล็อก แบบติดฝาตู้ ไฟเลี้ยง 110-130VAC/DC	ขาว	MLBL-04W	1SFA611621R1045	510	
LED บล็อก แบบติดฝาตู้ ไฟเลี้ยง 230VAC/DC	แดง	MLBL-07R	1SFA611621R1071	510	
LED บล็อก แบบติดฝาตู้ ไฟเลี้ยง 230VAC/DC	เขียว	MLBL-07G	1SFA611621R1072	510	
LED บล็อก แบบติดฝาตู้ ไฟเลี้ยง 230VAC/DC	เหลือง	MLBL-07Y	1SFA611621R1073	510	
LED บล็อก แบบติดฝาตู้ ไฟเลี้ยง 230VAC/DC	น้ำเงิน	MLBL-07L	1SFA611621R1074	510	
LED บล็อก แบบติดฝาตู้ ไฟเลี้ยง 230VAC/DC	ขาว	MLBL-07W	1SFA611621R1075	510	
Shroud สำหรับสวิทช์ฉุกเฉินรุ่น compact range		CA1-8053	1SFA611920R8053	330	
Shroud สำหรับสวิทช์ฉุกเฉินรุ่น modular range		MA1-8053	1SFA611920R8053	330	
Legend plate aluminium 59 mm สำหรับสวิทช์ฉุกเฉิน		CA6-1026	1SFA611993R1026	160	
อุปกรณ์ขึ้นตัวล๊อคส่วนหัวกับฝาตู้		MA1-8015	1SFA611920R8015	400	

Plastic enclosures

กล่องพลาสติกสำหรับ รุ่น Compact & Modular

สินค้า	รายละเอียด	สี	ชื่อรุ่น	รหัสสินค้า	ราคา/หน่วย (บาท)
กล่องพลาสติกสำหรับ รุ่น Compact & Modular	1-ช่อง#ด้านบนสีเหลือง/ด้านล่างสีเทาอ่อน		MEPY1-0	1SFA611821R1000	1,160
	1-ช่อง#ด้านบนสีเทา/ด้านล่างสีเทาอ่อน		MEP1-0	1SFA611811R1000	1,360
	2-ช่อง#ด้านบนสีเทา/ด้านล่างสีเทาอ่อน		MEP2-0	1SFA611812R1000	2,210
	3-ช่อง#ด้านบนสีเทา/ด้านล่างสีเทาอ่อน		MEP3-0	1SFA611813R1000	2,530
	4-ช่อง#ด้านบนสีเทา/ด้านล่างสีเทาอ่อน		MEP4-0	1SFA611814R1000	2,580
	6-ช่อง#ด้านบนสีเทา/ด้านล่างสีเทาอ่อน		MEP6-0	1SFA611816R1000	3,020
	1-ช่อง#ด้านบนสีเหลือง/ล่างสีเทาอ่อน สำหรับสวิตช์ฉุกเฉินรุ่น compact		CEPY1-0	1SFA619821R1000	770
1-ช่อง#ด้านบนสีเทา/ล่างสีเทาอ่อน สำหรับสวิตช์ฉุกเฉินรุ่น compact		CEP1-0	1SFA619811R1000	930	
คอนแทกบล็อกและแอมป์บล็อก Contact block & LED block for enclosure	LED บล็อก แบบติดตั้งในกล่องพลาสติกไฟเลี้ยง 24VAC/DC	แดง	MLBL-01BR	1SFA611621R2011	510
	LED บล็อก แบบติดตั้งในกล่องพลาสติกไฟเลี้ยง 24VAC/DC	เขียว	MLBL-01BG	1SFA611621R2012	510
	LED บล็อก แบบติดตั้งในกล่องพลาสติกไฟเลี้ยง 24VAC/DC	เหลือง	MLBL-01BY	1SFA611621R2013	510
	LED บล็อก แบบติดตั้งในกล่องพลาสติกไฟเลี้ยง 24VAC/DC	น้ำเงิน	MLBL-01BL	1SFA611621R2014	510
	LED บล็อก แบบติดตั้งในกล่องพลาสติกไฟเลี้ยง 24VAC/DC	ขาว	MLBL-01BW	1SFA611621R2015	510
	LED บล็อก แบบติดตั้งในกล่องพลาสติกไฟเลี้ยง 110-130VAC/DC	แดง	MLBL-04BR	1SFA611621R2041	510
	LED บล็อก แบบติดตั้งในกล่องพลาสติกไฟเลี้ยง 110-130VAC/DC	เขียว	MLBL-04BG	1SFA611621R2042	510
	LED บล็อก แบบติดตั้งในกล่องพลาสติกไฟเลี้ยง 110-130VAC/DC	เหลือง	MLBL-04BY	1SFA611621R2043	510
	LED บล็อก แบบติดตั้งในกล่องพลาสติกไฟเลี้ยง 110-130VAC/DC	น้ำเงิน	MLBL-04BL	1SFA611621R2044	510
	LED บล็อก แบบติดตั้งในกล่องพลาสติกไฟเลี้ยง 110-130VAC/DC	ขาว	MLBL-04BW	1SFA611621R2045	510
	LED บล็อก แบบติดตั้งในกล่องพลาสติกไฟเลี้ยง 230VAC/DC	แดง	MLBL-07BR	1SFA611621R2071	510
	LED บล็อก แบบติดตั้งในกล่องพลาสติกไฟเลี้ยง 230VAC/DC	เขียว	MLBL-07BG	1SFA611621R2072	510
	LED บล็อก แบบติดตั้งในกล่องพลาสติกไฟเลี้ยง 230VAC/DC	เหลือง	MLBL-07BY	1SFA611621R2073	510
	LED บล็อก แบบติดตั้งในกล่องพลาสติกไฟเลี้ยง 230VAC/DC	น้ำเงิน	MLBL-07BL	1SFA611621R2074	510
	LED บล็อก แบบติดตั้งในกล่องพลาสติกไฟเลี้ยง 230VAC/DC	ขาว	MLBL-07BW	1SFA611621R2075	510
	คอนแทกบล็อก 1NO แบบติดตั้งในกล่องพลาสติก		MCB-10B	1SFA611610R2001	230
	คอนแทกบล็อก 1NC แบบติดตั้งในกล่องพลาสติก		MCB-01B	1SFA611610R2010	230



Pilot devices

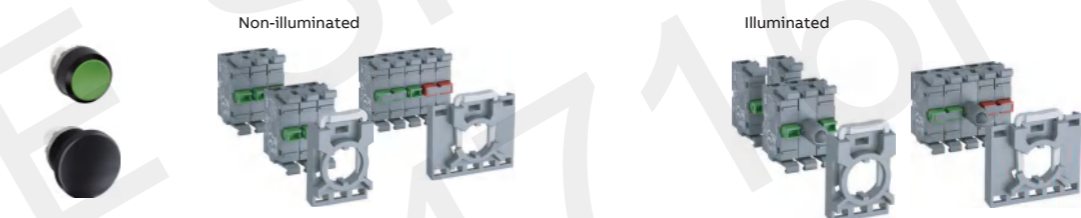
Modular plastic range

Contact block configuration

Pilot lights



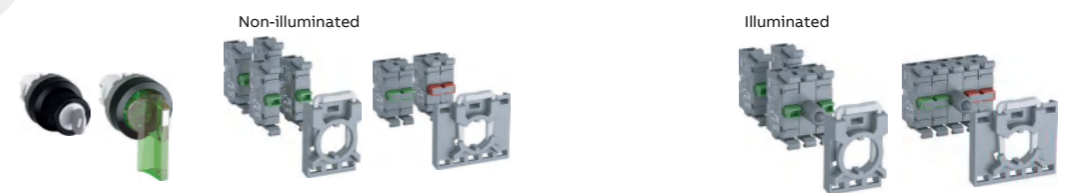
Pushbuttons and Mushroom pushbuttons



Double pushbuttons



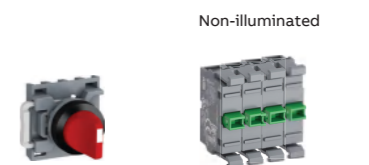
Selector switches



Center block operating selector switches



Position selector switches



Emergency stops and Machine stop pushbuttons



Toggle switches

