

## Industrial plugs and sockets Easy & Safe

ผลิตภัณฑ์ปลั๊กและเต้ารับสำหรับงานอุตสาหกรรม รุ่น Easy & Safe ของเอบีบีมีคุณสมบัติถูกต้องตามมาตรฐานสากล (IEC) ง่ายต่อการใช้งาน มีประสิทธิภาพสูง และติดตั้งได้ง่ายเนื่องจากมีเครื่องหมายแสดงข้อต่อที่ชัดเจน มีความสามารถในการทำงานได้อย่างมีประสิทธิภาพในขณะที่มีการเชื่อมต่อระหว่างปลั๊กและเต้ารับ วัสดุที่ใช้ผลิตเป็นพลาสติก PA เกรดดี มีคุณภาพและความปลอดภัยเหมาะกับการใช้งาน โดยผลิตภัณฑ์ปลั๊กและเต้ารับรุ่น Easy & Safe เป็นผลิตภัณฑ์ที่ครบวงจร ประกอบไปด้วยปลั๊กตัวผู้, เต้ารับตัวเมียกลางทาง, เต้ารับตัวเมียแบบติดผนัง, เต้ารับตัวเมียแบบฝังตรง และเต้ารับตัวเมียแบบฝังเฉียง โดยทุกแบบจะมีค่าการป้องกันให้เลือกใช้ IP44 และ IP67 ทั้งนี้ขึ้นอยู่กับความต้องการ และการใช้งาน



### การประยุกต์ใช้งาน

ผลิตภัณฑ์ปลั๊กและเต้ารับรุ่น Easy & Safe เอบีบีเป็นทางเลือกที่ดียิ่งสำหรับการใช้งานที่ต้องการความน่าเชื่อถือและความปลอดภัยสูง

### ตัวอย่างเช่น

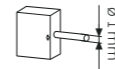
- งานอุตสาหกรรม
- อุตสาหกรรมอาหารและเครื่องดื่ม
- ระบบสาธารณูปโภค
- สถานที่ก่อสร้าง
- เหมืองแร่
- การเชื่อมต่อแอปพลิเคชันทางทะเลของคอนเทนเนอร์ตู้เย็น

สำหรับการใช้งานในสภาวะแวดล้อมที่มีฝุ่นควันและความชื้นสูง รวมถึงมีความเสี่ยงที่จะมีน้ำเข้ารอบทิศทาง มีความต้องการเฉพาะทาง เช่น สำหรับความต้านทานรังสียูวี, ความต้านทานต่อสารเคมี, ความต้านทานเชิงกล เป็นต้น ซึ่งในส่วนนี้ทางเอบีบีก็มีผลิตภัณฑ์ปลั๊กและเต้ารับรุ่น Touch & Safe เป็นอีกหนึ่งทางเลือกที่ตอบสนองความต้องการของลูกค้าได้อย่างครบถ้วน

IP degree of protection ตามมาตรฐาน IEC 60529

### ตัวเลขหลักที่ 1 : การป้องกันของแข็ง

4



ป้องกันของแข็งขนาดตั้งแต่ 1 มิลลิเมตรขึ้นไป ไม่ให้สามารถเข้าไปได้

6



ป้องกันฝุ่นโดยสมบูรณ์

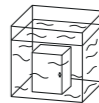
### ตัวเลขหลักที่ 2 : การป้องกันของเหลว

4



ป้องกันละอองน้ำจากทุกทิศทาง

7



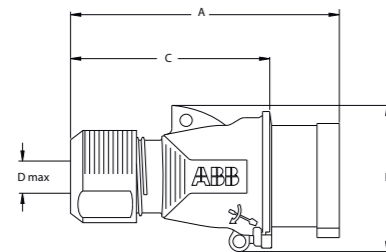
ป้องกันการซึมเข้าของน้ำจากการแช่ตัวอุปกรณ์ในน้ำได้ถึงความลึกสูงสุด 1000 มิลลิเมตร (วัดจากจุดต่ำสุดของอุปกรณ์) เป็นระยะเวลาสูงสุด 30 นาที

## ปลั๊กตัวผู้ IP44



### 16A. ป้องกันน้ำและฝุ่นแบบไอพี 44

Terminals/ Poles	Color code	Voltage (V)	Frequency (Hz)	Type	Order Code	Price
2P+E / 3	Blue	200...250	50 และ 60	216EP6	2CMA101947R1000	190
3P+E / 4	Red	380...415	50 และ 60	316EP6	2CMA101956R1000	220
3P+N+E / 5	Red	346...415	50 และ 60	416EP6	2CMA101967R1000	280

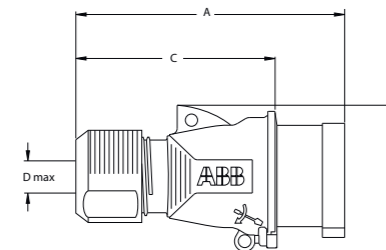


Dimensions (mm)

Type	A	B	C	Dmax
216EP...	127	62.5	88.5	14
316EP...	144	74.5	106	17
416EP...	144	78	106	17

### 32 A. ป้องกันน้ำและฝุ่นแบบไอพี 44

Terminals/ Poles	Color code	Voltage (V)	Frequency (Hz)	Type	Order Code	Price
2P+E / 3	Blue	200...250	50 และ 60	232EP6	2CMA101975R1000	360
3P+E / 4	Red	380...415	50 และ 60	332EP6	2CMA101984R1000	380
3P+N+E / 5	Red	346...415	50 และ 60	432EP6	2CMA101995R1000	410

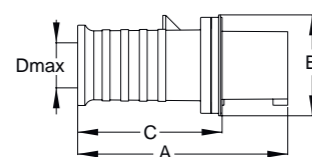


Dimensions (mm)

Type	A	B	C	Dmax
232EP...	167	82.5	121	22
332EP...	167	82.5	121	22
432EP...	167	87.5	121	22

### 63 A. ป้องกันน้ำและฝุ่นแบบไอพี 44

Terminals/ Poles	Color code	Voltage (V)	Frequency (Hz)	Type	Order Code	Price
2P+E / 3	Blue	200...250	50 และ 60	263P6	2CMA166742R1000	2,140
3P+E / 4	Red	380...415	50 และ 60	363P6	2CMA166752R1000	2,190
3P+N+E / 5	Red	346...415	50 และ 60	463P6	2CMA166764R1000	2,370



Dimensions (mm)

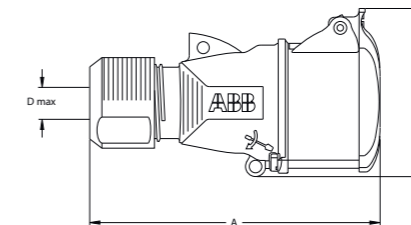
Type	A	B	C	Dmax
263-463..	215	103	148	35

## เต้ารับตัวเมียกลางทาง IP44



### 16 A. ป้องกันน้ำและฝุ่นแบบไอพี 44

Terminals/ Poles	Color code	Voltage (V)	Frequency (Hz)	Type	Order Code	Price
2P+E / 3	Blue	200...250	50 และ 60	216EC6	2CMA102003R1000	290
3P+E / 4	Red	380...415	50 และ 60	316EC6	2CMA102012R1000	330
3P+N+E / 5	Red	346...415	50 และ 60	416EC6	2CMA102023R1000	370

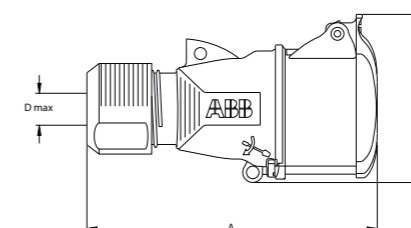


Dimensions (mm)

Type	A	B	Dmax
216EC...	135.5	74.5	14
316EC...	155	87	17
416EC...	156	90.5	17

### 32 A. ป้องกันน้ำและฝุ่นแบบไอพี 44

Terminals/ Poles	Color code	Voltage (V)	Frequency (Hz)	Type	Order Code	Price
2P+E / 3	Blue	200...250	50 และ 60	232EC6	2CMA102031R1000	440
3P+E / 4	Red	380...415	50 และ 60	332EC6	2CMA102040R1000	480
3P+N+E / 5	Red	346...415	50 และ 60	432EC6	2CMA102051R1000	510

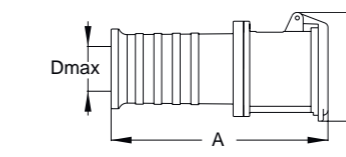


Dimensions (mm)

Type	A	B	Dmax
232EC...	182	93.5	22
332EC...	182	93.5	22
432EC...	182.5	99	22

### 63 A. ป้องกันน้ำและฝุ่นแบบไอพี 44

Terminals/ Poles	Color code	Voltage (V)	Frequency (Hz)	Type	Order Code	Price
2P+E / 3	Blue	200...250	50 และ 60	263C6	2CMA166840R1000	2,860
3P+E / 4	Red	380...415	50 และ 60	363C6	2CMA166850R1000	2,970
3P+N+E / 5	Red	346...415	50 และ 60	463C6	2CMA166862R1000	3,180



Dimensions (mm)

Type	A	B	Dmax
263-463C..	224	112	35

## เต้ารับตัวเมียแบบติดผนัง IP44

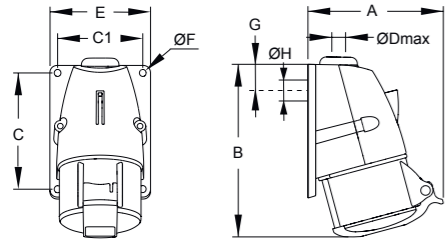


16 A. ป้องกันน้ำและฝุ่นแบบไอพี 44

Terminals/ Poles	Color code	Voltage (V)	Frequency (Hz)	Type	Order Code	Price
2P+E / 3	Blue	200...250	50 และ 60	216RS6	2CMA193098R1000	410
3P+E / 4	Red	380...415	50 และ 60	316RS6	2CMA193106R1000	440
3P+N+E / 5	Red	346...415	50 และ 60	416RS6	2CMA193115R1000	480

Dimensions (mm)

Type	A	B	C	C1	Dmax	E	F	G	H
216RS..	91	117	75	54	18/M20	66	5.5	27	23
316RS..	100	132	91	67	18/M20	79	5.5	30	23
416RS..	104	134	91	67	18/M20	79	5.5	30	23

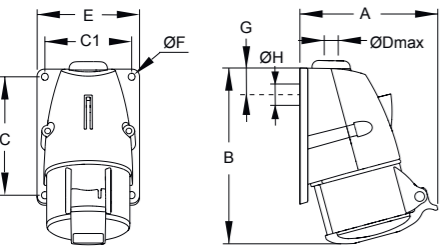


32 A. ป้องกันน้ำและฝุ่นแบบไอพี 44

Terminals/ Poles	Color code	Voltage (V)	Frequency (Hz)	Type	Order Code	Price
2P+E / 3	Blue	200...250	50 และ 60	232RS6	2CMA193122R1000	580
3P+E / 4	Red	380...415	50 และ 60	332RS6	2CMA193130R1000	610
3P+N+E / 5	Red	346...415	50 และ 60	432RS6	2CMA193139R1000	680

Dimensions (mm)

Type	A	B	C	C1	Dmax	E	F	G	H
232RS..	118	163	111	72	22/M25	85	5.5	34	29
332RS..	116	163	111	72	22/M25	85	5.5	34	29
432RS..	121	164	111	72	22/M25	85	5.5	34	29

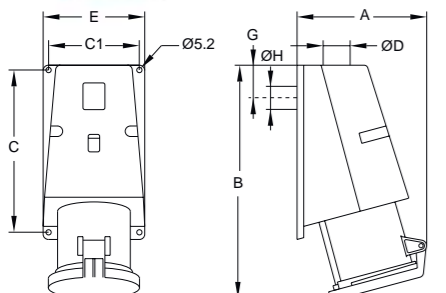


63 A. ป้องกันน้ำและฝุ่นแบบไอพี 44

Terminals/ Poles	Color code	Voltage (V)	Frequency (Hz)	Type	Order Code	Price
2P+E / 3	Blue	200...250	50 และ 60	263RS6	2CMA167476R1000	3,290
3P+E / 4	Red	380...415	50 และ 60	363RS6	2CMA167498R1000	3,410
3P+N+E / 5	Red	346...415	50 และ 60	463RS6	2CMA167484R1000	3,670

Dimensions (mm)

Type	A	B	C	C1	ØD	E	G	H
263-463RS..	136	254	170	95	M32	107	68	35



## เต้ารับตัวเมียแบบฝังตรง IP44

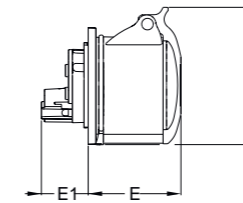
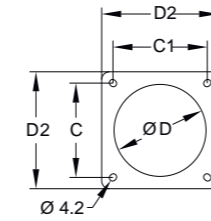


16 A. ป้องกันน้ำและฝุ่นแบบไอพี 44

Terminals/ Poles	Color code	Voltage (V)	Frequency (Hz)	Type	Order Code	Price
2P+E / 3	Blue	200...250	50 และ 60	216RU6	2CMA193170R1000	300
3P+E / 4	Red	380...415	50 และ 60	316RU6	2CMA193178R1000	330
3P+N+E / 5	Red	346...415	50 และ 60	416RU6	2CMA193187R1000	410

Dimensions (mm)

Type	C	C1	D	D2	E	E1	H
216RU..	60-61	60-61	49	75	56	29	79
316RU..	60-61	60-61	59	75	58	30	87
416RU..	60-61	60-61	59	75	60	31	89

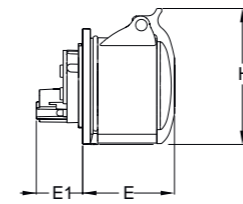
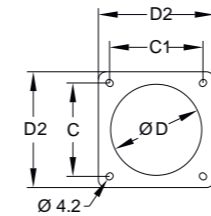


32 A. ป้องกันน้ำและฝุ่นแบบไอพี 44

Terminals/ Poles	Color code	Voltage (V)	Frequency (Hz)	Type	Order Code	Price
2P+E / 3	Blue	200...250	50 และ 60	232RU6	2CMA193242R1000	470
3P+E / 4	Red	380...415	50 และ 60	332RU6	2CMA193250R1000	510
3P+N+E / 5	Red	346...415	50 และ 60	432RU6	2CMA193259R1000	570

Dimensions (mm)

Type	C	C1	D	D2	E	E1	H
232RU..	60-61	60-61	66	75	70	34	93
332RU..	60-61	60-61	66	75	70	34	93
432RU..	60-61	60-61	66	75	71	34	99

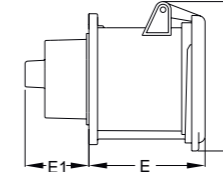
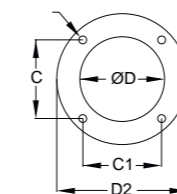


63 A. ป้องกันน้ำและฝุ่นแบบไอพี 44

Terminals/ Poles	Color code	Voltage (V)	Frequency (Hz)	Type	Order Code	Price
2P+E / 3	Blue	200...250	50 และ 60	263RU6	2CMA167510R1000	2,970
3P+E / 4	Red	380...415	50 และ 60	363RU6	2CMA167520R1000	3,070
3P+N+E / 5	Red	346...415	50 และ 60	463RU6	2CMA167532R1000	3,300

Dimensions (mm)

Type	B	C	C1	D	E1	F	H
263-463RU..	61	61	70	104	87	48	112



# เต้ารับตัวเมียแบบฝังผนัง IP44

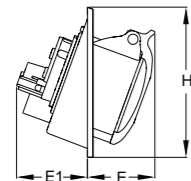
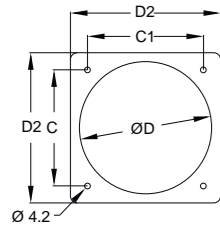


16 A. ป้องกันน้ำและฝุ่นแบบไอพี 44

Terminals/ Poles	Color code	Voltage (V)	Frequency (Hz)	Type	Order Code	Price
2P+E / 3	Blue	200...250	50 และ 60	216RAU6	2CMA193218R1000	290
3P+E / 4	Red	380...415	50 และ 60	316RAU6	2CMA193226R1000	320
3P+N+E / 5	Red	346...415	50 และ 60	416RAU6	2CMA193235R1000	410

Dimensions (mm)

Type	C	C1	D	D2	E	E1	H
216RAU..	85	85	98	110	48	48	110
316RAU..	85	85	98	110	50	48	110
416RAU..	85	85	98	110	51	50	110

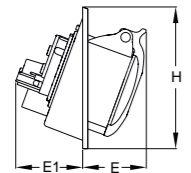
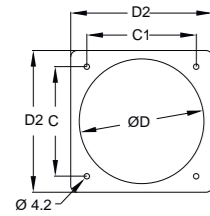


32 A. ป้องกันน้ำและฝุ่นแบบไอพี 44

Terminals/ Poles	Color code	Voltage (V)	Frequency (Hz)	Type	Order Code	Price
2P+E / 3	Blue	200...250	50 และ 60	232RAU6	2CMA193266R1000	460
3P+E / 4	Red	380...415	50 และ 60	332RAU6	2CMA193274R1000	540
3P+N+E / 5	Red	346...415	50 และ 60	432RAU6	2CMA193283R1000	600

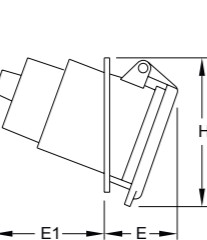
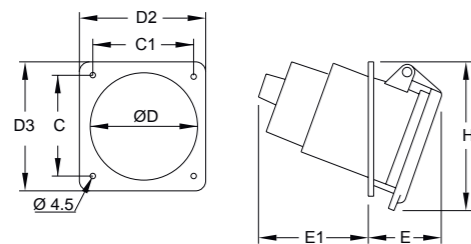
Dimensions (mm)

Type	C	C1	D	D2	E	E1	H
232RAU...	85	85	98	110	61	53	110
332RAU...	85	85	98	110	61	53	110
432RAU...	85	85	98	110	63	54	110



63 A. ป้องกันน้ำและฝุ่นแบบไอพี 44

Terminals/ Poles	Color code	Voltage (V)	Frequency (Hz)	Type	Order Code	Price
2P+E / 3	Blue	200...250	50 และ 60	263RAU6	2CMA167408R1000	2,880
3P+E / 4	Red	380...415	50 และ 60	363RAU6	2CMA167418R1000	2,960
3P+N+E / 5	Red	346...415	50 และ 60	463RAU6	2CMA167430R1000	3,210



Dimensions (mm)

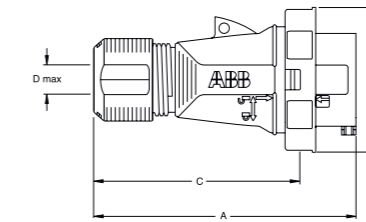
Type	C	C1	D	D2	D3	E	E1	H
263-463RAU..84	80	80	92	100	104	62	73	111

# ปลั๊กตัวผู้ IP67



16 A. ป้องกันน้ำและฝุ่นแบบไอพี 67

Terminals/ Poles	Color code	Voltage (V)	Frequency (Hz)	Type	Order Code	Price
2P+E / 3	Blue	200...250	50 และ 60	216EP6W	2CMA101072R1000	460
3P+E / 4	Red	380...415	50 และ 60	316EP6W	2CMA101080R1000	560
3P+N+E / 5	Red	346...415	50 และ 60	416EP6W	2CMA101089R1000	590



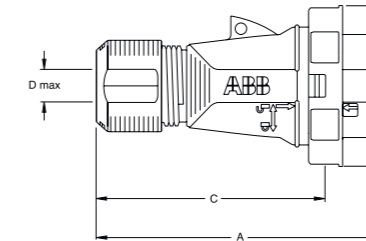
Dimensions (mm)

Type	A	B	C	Dmax
216EP...W	134	73	100	14
316EP...W	161	81	127	17
416EP...W	158	87	125	17



32 A. ป้องกันน้ำและฝุ่นแบบไอพี 67

Terminals/ Poles	Color code	Voltage (V)	Frequency (Hz)	Type	Order Code	Price
2P+E / 3	Blue	200...250	50 และ 60	232EP6W	2CMA101095R1000	640
3P+E / 4	Red	380...415	50 และ 60	332EP6W	2CMA101103R1000	710
3P+N+E / 5	Red	346...415	50 และ 60	432EP6W	2CMA101112R1000	750



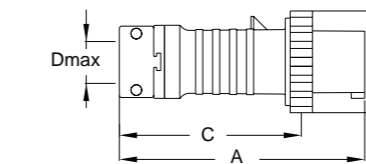
Dimensions (mm)

Type	A	B	C	Dmax
232EP...W	183	91	141	22
332EP...W	183	91	141	22
432EP...W	183	99	141	22



63 A. ป้องกันน้ำและฝุ่นแบบไอพี 67

Terminals/ Poles	Color code	Voltage (V)	Frequency (Hz)	Type	Order Code	Price
2P+E / 3	Blue	200...250	50 และ 60	263P6W	2CMA166776R1000	2,880
3P+E / 4	Red	380...415	50 และ 60	363P6W	2CMA166786R1000	2,960
3P+N+E / 5	Red	346...415	50 และ 60	463P6W	2CMA166798R1000	3,210



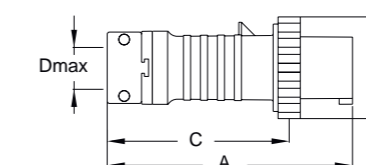
Dimensions (mm)

Type	A	B	C	Dmax
263-463P..W	275	114	213	41



125 A. ป้องกันน้ำและฝุ่นแบบไอพี 67

Terminals/ Poles	Color code	Voltage (V)	Frequency (Hz)	Type	Order Code	Price
2P+E / 3	Blue	200...250	50 และ 60	2125P6W	2CMA166810R1000	9,020
3P+E / 4	Red	380...415	50 และ 60	3125P6W	2CMA166816R1000	9,340
3P+N+E / 5	Red	346...415	50 และ 60	4125P6W	2CMA166828R1000	10,050



Dimensions (mm)

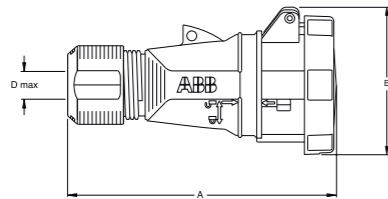
Type	A	B	C	Dmax
2125-4125P..W	313	130	242	48

# เต้ารับตัวเมียกลางทาง IP67



16 A. ป้องกันน้ำและฝุ่นแบบไอพี 67

Terminals/ Poles	Color code	Voltage (V)	Frequency (Hz)	Type	Order Code	Price
2P+E / 3	Blue	200...250	50 และ 60	216EC6W	2CMA101119R1000	630
3P+E / 4	Red	380...415	50 และ 60	316EC6W	2CMA101127R1000	830
3P+N+E / 5	Red	346...415	50 และ 60	416EC6W	2CMA101136R1000	890



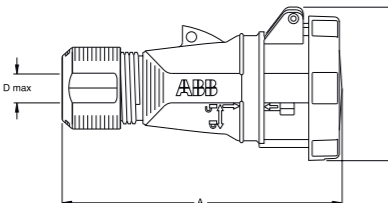
Dimensions (mm)

Type	A	B	Dmax
216EC...W	146	81	14
316EC...W	169	88	17
416EC...W	169	92	17



32 A. ป้องกันน้ำและฝุ่นแบบไอพี 67

Terminals/ Poles	Color code	Voltage (V)	Frequency (Hz)	Type	Order Code	Price
2P+E / 3	Blue	200...250	50 และ 60	232EP6W	2CMA101142R1000	860
3P+E / 4	Red	380...415	50 และ 60	332EP6W	2CMA101150R1000	900
3P+N+E / 5	Red	346...415	50 และ 60	432EP6W	2CMA101159R1000	980



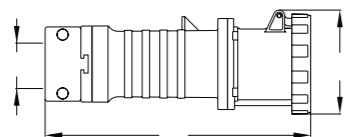
Dimensions (mm)

Type	A	B	Dmax
232EC...W	195	98	22
332EC...W	195	98	22
432EC...W	195	104	22

63 A. ป้องกันน้ำและฝุ่นแบบไอพี 67



Terminals/ Poles	Color code	Voltage (V)	Frequency (Hz)	Type	Order Code	Price
2P+E / 3	Blue	200...250	50 และ 60	263C6W	2CMA166874R1000	4,010
3P+E / 4	Red	380...415	50 และ 60	363C6W	2CMA166894R1000	4,140
3P+N+E / 5	Red	346...415	50 และ 60	463C6W	2CMA166906R1000	4,460



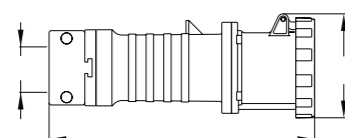
Dimensions (mm)

Type	A	B	Dmax
263-463C..W	286	111	41

125 A. ป้องกันน้ำและฝุ่นแบบไอพี 67



Terminals/ Poles	Color code	Voltage (V)	Frequency (Hz)	Type	Order Code	Price
2P+E / 3	Blue	200...250	50 และ 60	2125C6W	2CMA166918R1000	12,240
3P+E / 4	Red	380...415	50 และ 60	3125C6W	2CMA166924R1000	12,620
3P+N+E / 5	Red	346...415	50 และ 60	4125C6W	2CMA166936R1000	13,590



Dimensions (mm)

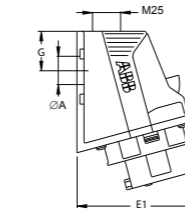
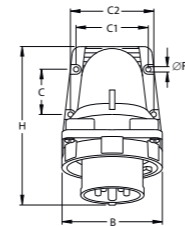
Type	A	B	Dmax
2125-4125C..W	325	122	48

# เต้ารับตัวเมียแบบติดผนัง IP67



16 A. ป้องกันน้ำและฝุ่นแบบไอพี 67

Terminals/ Poles	Color code	Voltage (V)	Frequency (Hz)	Type	Order Code	Price
2P+E / 3	Blue	200...250	50 และ 60	216ERS6W	2CMA101213R1000	940
3P+E / 4	Red	380...415	50 และ 60	316ERS6W	2CMA101221R1000	970
3P+N+E / 5	Red	346...415	50 และ 60	416ERS6W	2CMA101230R1000	1050



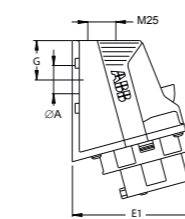
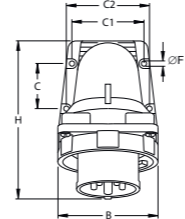
Dimensions (mm)

Type	A	B	ØB1	C	C1	C2	E1	ØF	G	H
216ERS...W	25	88.5	73	40	63.5	73.5	112	4.5	34.75	147
316ERS...W	25	88.5	81	40	63.5	73.5	117	4.5	34.75	150
416ERS...W	25	88.5	87	40	63.5	73.5	119	4.5	34.75	151



32 A. ป้องกันน้ำและฝุ่นแบบไอพี 67

Terminals/ Poles	Color code	Voltage (V)	Frequency (Hz)	Type	Order Code	Price
2P+E / 3	Blue	200...250	50 และ 60	232ERS6W	2CMA101236R1000	1,060
3P+E / 4	Red	380...415	50 และ 60	332ERS6W	2CMA101244R1000	1,130
3P+N+E / 5	Red	346...415	50 และ 60	432ERS6W	2CMA101253R1000	1,170

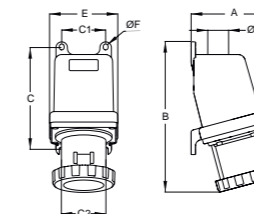


Dimensions (mm)

Type	A	B	ØB1	C	C1	C2	E1	ØF	G	H
232ERS...W	25	88.5	91	40	63.5	73.5	117	4.5	34.75	163
332ERS...W	25	88.5	91	40	63.5	73.5	117	4.5	34.75	163
432ERS...W	25	88.5	99	40	63.5	73.5	120	4.5	34.75	164

63 A. ป้องกันน้ำและฝุ่นแบบไอพี 67

Terminals/ Poles	Color code	Voltage (V)	Frequency (Hz)	Type	Order Code	Price
2P+E / 3	Blue	200...250	50 และ 60	263RS6W	2CMA167306R1000	4,640
3P+E / 4	Red	380...415	50 และ 60	363RS6W	2CMA167316R1000	4,800
3P+N+E / 5	Red	346...415	50 และ 60	463RS6W	2CMA167328R1000	5,160

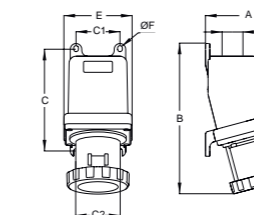


Dimensions (mm)

Type	A	B	C	C1	C2	D	E	F
263-463RS..W	150	263	176	76	76	32	118	8.0

125 A. ป้องกันน้ำและฝุ่นแบบไอพี 67

Terminals/ Poles	Color code	Voltage (V)	Frequency (Hz)	Type	Order Code	Price
2P+E / 3	Blue	200...250	50 และ 60	2125RS6W	2CMA167246R1000	14,490
3P+E / 4	Red	380...415	50 และ 60	3125RS6W	2CMA167252R1000	15,000
3P+N+E / 5	Red	346...415	50 และ 60	4125RS6W	2CMA167264R1000	16,120



Dimensions (mm)

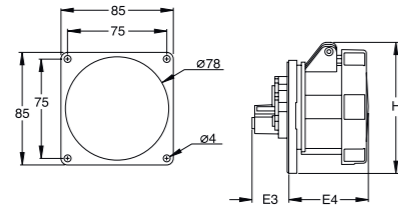
Type	A	B	C	C1	C2	D	E	F
2125-4125RS..W	171	282	188	102	85	50	145	9.0

## เต้ารับตัวเมียแบบฝังตรง IP67



### 16 A. ป้องกันน้ำและฝุ่นแบบไอพี 67

Terminals/ Poles	Color code	Voltage (V)	Frequency (Hz)	Type	Order Code	Price
2P+E / 3	Blue	200...250	50 และ 60	216ERU6W	2CMA101291R1000	950
3P+E / 4	Red	380...415	50 และ 60	316ERU6W	2CMA101296R1000	980
3P+N+E / 5	Red	346...415	50 และ 60	416ERU6W	2CMA101302R1000	1,050



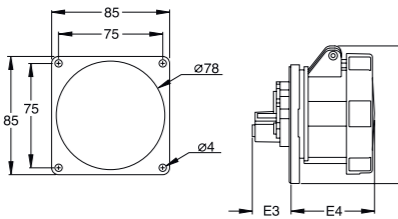
#### Dimensions (mm)

Type	B	E3	E4
216ERU...W	103	27	60
316ERU...W	98	28	60
416ERU...W	99	28	60



### 32 A. ป้องกันน้ำและฝุ่นแบบไอพี 67

Terminals/ Poles	Color code	Voltage (V)	Frequency (Hz)	Type	Order Code	Price
2P+E / 3	Blue	200...250	50 และ 60	232ERU6W	2CMA101308R1000	1,310
3P+E / 4	Red	380...415	50 และ 60	332ERU6W	2CMA101313R1000	1,370
3P+N+E / 5	Red	346...415	50 และ 60	432ERU6W	2CMA101319R1000	1,460



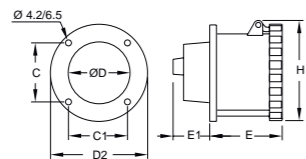
#### Dimensions (mm)

Type	B	E3	E4
232ERU...W	98	31	70
332ERU...W	98	31	70
432ERU...W	104	32	69



### 63 A. ป้องกันน้ำและฝุ่นแบบไอพี 67

Terminals/ Poles	Color code	Voltage (V)	Frequency (Hz)	Type	Order Code	Price
2P+E / 3	Blue	200...250	50 และ 60	263RU6W	2CMA167374R1000	4,160
3P+E / 4	Red	380...415	50 และ 60	363RU6W	2CMA167384R1000	4,310
3P+N+E / 5	Red	346...415	50 และ 60	463RU6W	2CMA167396R1000	4,620



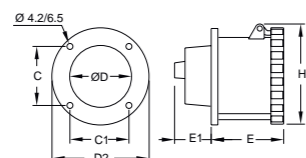
#### Dimensions (mm)

Type	C	C1	D	D2	E	E1	H
263RU...W...463RU...W	61	61	70	104	89	48	111



### 125 A. ป้องกันน้ำและฝุ่นแบบไอพี 67

Terminals/ Poles	Color code	Voltage (V)	Frequency (Hz)	Type	Order Code	Price
2P+E / 3	Blue	200...250	50 และ 60	2125RU6W	2CMA167133R1000	12,680
3P+E / 4	Red	380...415	50 และ 60	3125RU6W	2CMA167136R1000	13,110
3P+N+E / 5	Red	346...415	50 และ 60	4125RU6W	2CMA167142R1000	14,100



#### Dimensions (mm)

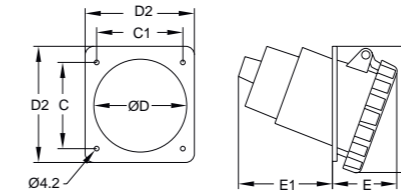
Type	C	C1	D	D2	E	E1	H
2125RU...W...4125RU...W	71	71	88	115	100	58	122

## เต้ารับตัวเมียแบบฝังเฉียง IP67



### 63 A. ป้องกันน้ำและฝุ่นแบบไอพี 67

Terminals/ Poles	Color code	Voltage (V)	Frequency (Hz)	Type	Order Code	Price
2P+E / 3	Blue	200...250	50 และ 60	263RAU6W	2CMA167442R1000	4,050
3P+E / 4	Red	380...415	50 และ 60	363RAU6W	2CMA167452R1000	4,200
3P+N+E / 5	Red	346...415	50 และ 60	463RAU6W	2CMA167464R1000	4,510



#### Dimensions (mm)

Type	C	C1	D	D2	E	E1	H
263-463RAU...W	84	80	92	104	61	71	115

