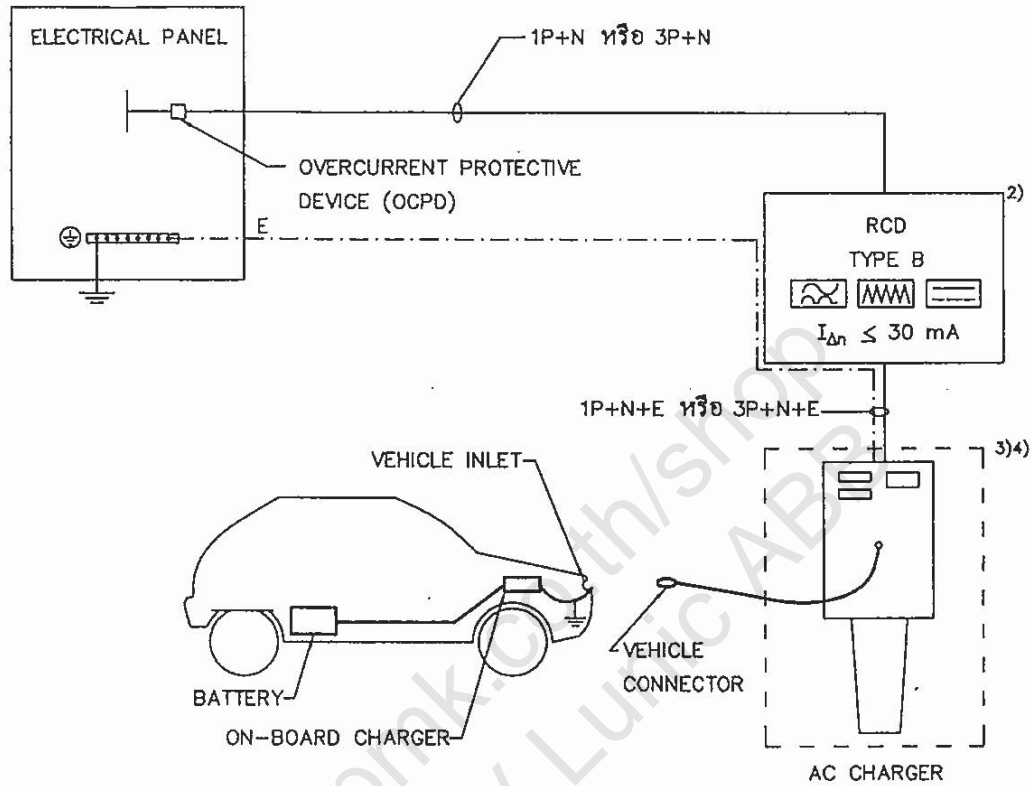


FOR MODE 3¹⁾ CHARGING : DEDICATED ELECTRIC VEHICLE SUPPLY EQUIPMENT WHERE THE CONTROL PILOT FUNCTION PERMANENTLY CONNECTED TO AC SOURCE

กรณีมี CHARGER 1 จุด (แบบที่ 1)



หมายเหตุ

- 1) CHARGING MODE ตาม IEC 61851-1
- 2) ตำแหน่งติดตั้ง RCD TYPE B (ที่ใดที่หนึ่ง) ดังต่อไปนี้
 - รวมอยู่ใน AC CHARGER
 - อยู่ระหว่าง ELECTRICAL PANEL และ AC CHARGER
 - ใน ELECTRICAL PANEL
- 3) ดูหมายเหตุในแผ่นที่ 6
- 4) หาก CHARGER 1 เครื่อง มี VEHICLE CONNECTOR/SOCKET OUTLET มากกว่า 1 หัว ให้ดูรายละเอียดในแผ่นที่ 11

คำย่อ

- AC = ALTERNATING CURRENT
 RCD = เครื่องตัดวงจรกระแสเหลือ/เครื่องตัดไฟรั่ว
 - TYPE B เป็นไปตาม IEC 62423

ครั้งที่	รายการแก้ไขเปลี่ยนแปลง	โดย	วันที่
ผู้เขียน สุรพัล วิศวกร วิศวกร	การไฟฟ้า นครหลวง	มาตราส่วน	ไม่มี
หัวหน้าแผนก	ลักษณะการใช้งาน RCD สำหรับการติดตั้ง ยานยนต์ไฟฟ้า (ELECTRIC VEHICLE, EV)	ใช้แทนแบบเลขที่	10A4-0888
ผู้ตรวจ		DATE: 23/8/2558	
ผู้อำนวยการกอง		แผ่นที่ 2 ของจำนวน 11 แผ่น	
วันที่ 26/12/2560		แบบเลขที่	10A4-0888